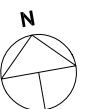
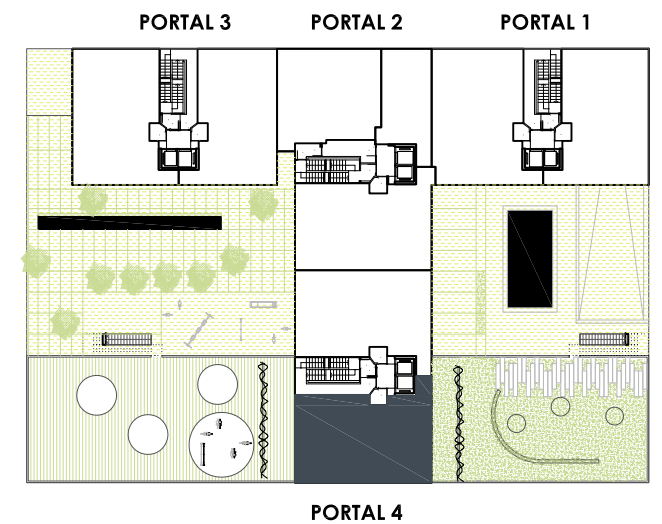
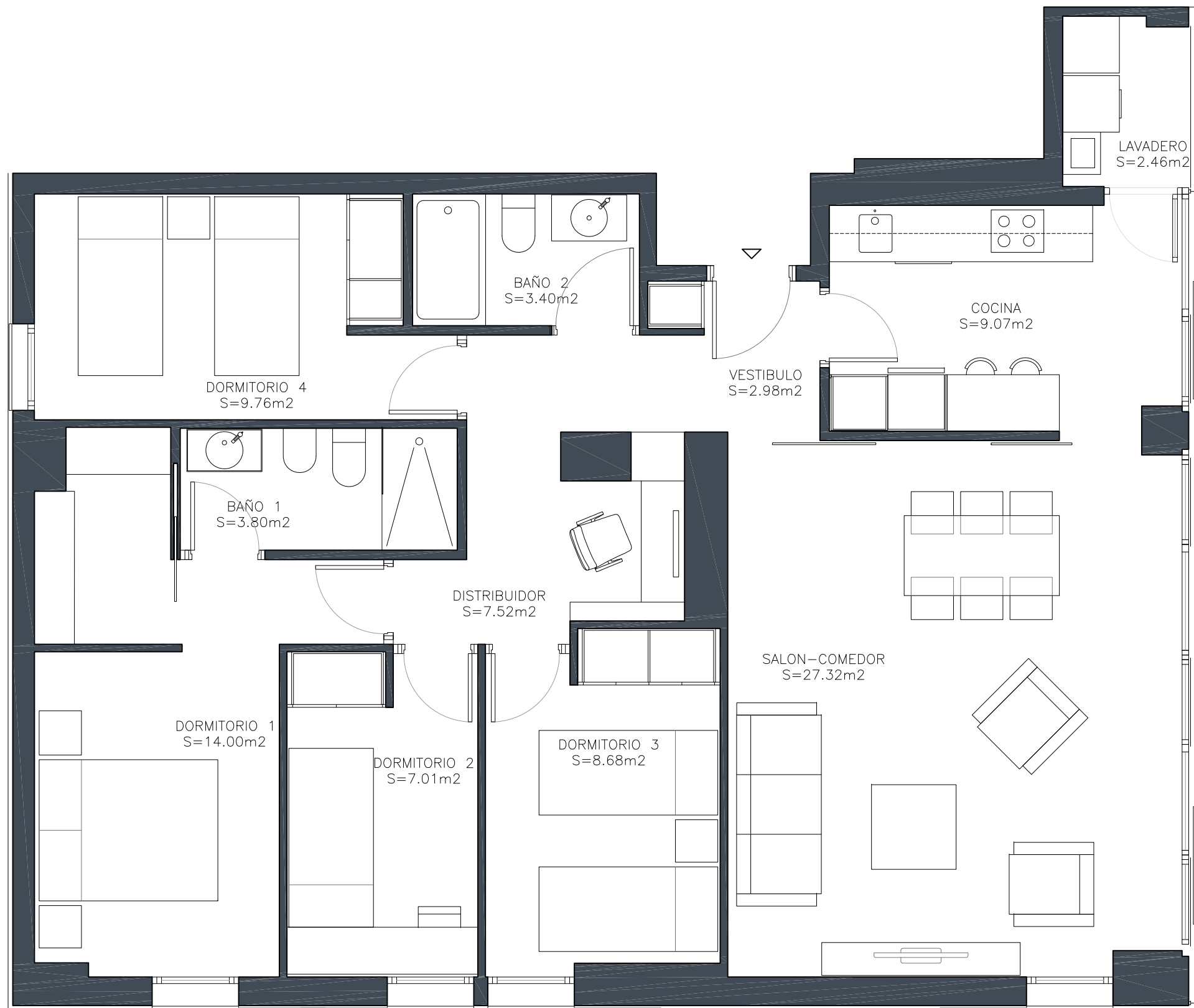


VIVIENDA

Vivienda tipo V 4. N*
 Portal 4
 Planta 9 11 13 15 17

Superficies:	
Superficie útil vivienda	96,00 m ²
Superficie Construida CEC	131,41 m ²



Las superficies y documentación gráfica son orientativas, pudiendo sufrir modificaciones de carácter técnico.