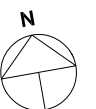
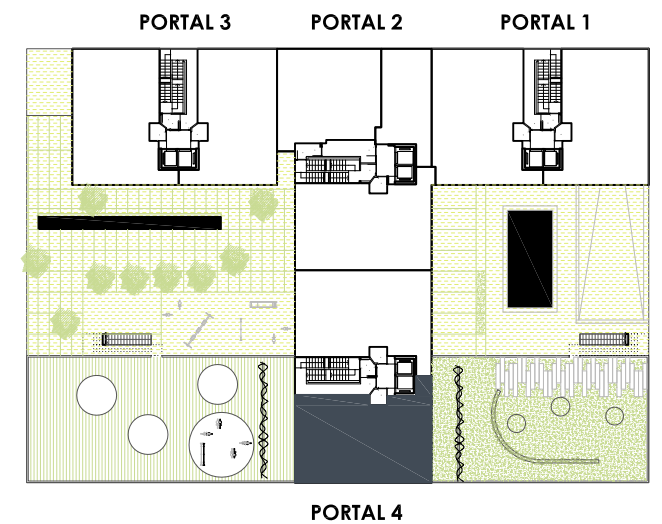


VIVIENDA

Vivienda tipo V 4. N
 Portal 4
 Planta 10 12 14 16 18

Superficies:	
Superficie útil vivienda	96,00 m ²
Superficie Construida CEC	131,41 m ²



Las superficies y documentación gráfica son orientativas, pudiendo sufrir modificaciones de carácter técnico.

