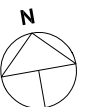
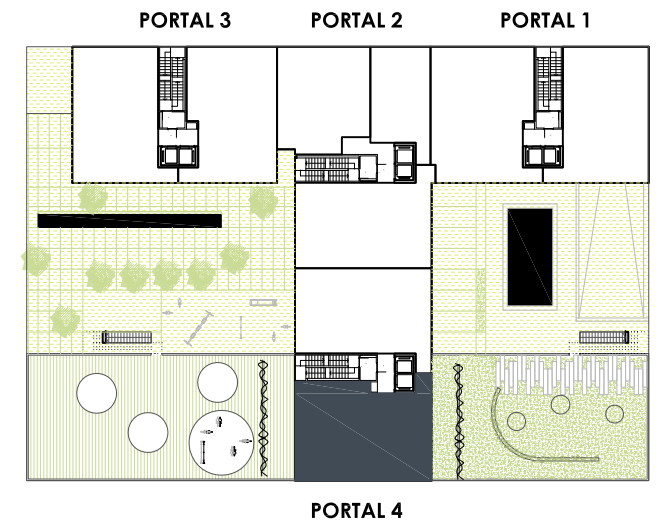


## VIVIENDA

Vivienda tipo V 4. G\*  
 Portal 4  
 Planta 3 5 7

Superficies:	
Superficie útil vivienda	97,83 m <sup>2</sup>
Superficie Construida CEC	133,58 m <sup>2</sup>



Las superficies y documentación gráfica son orientativas, pudiendo sufrir modificaciones de carácter técnico.

